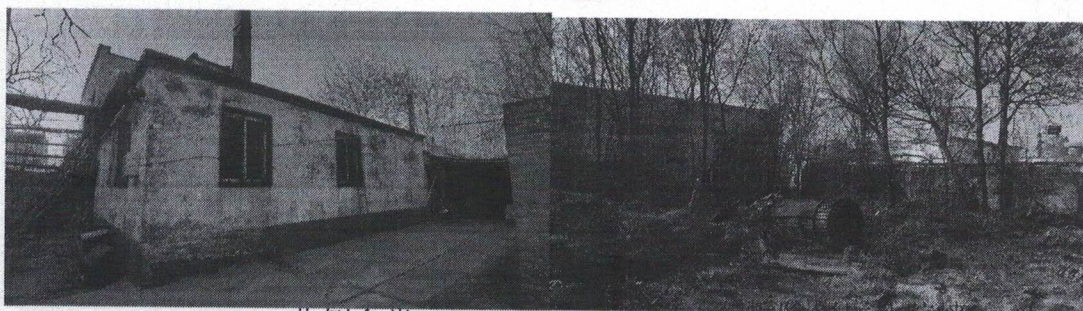


山东聊城鲁西化工第五化肥有限公司厂区 拆除范围

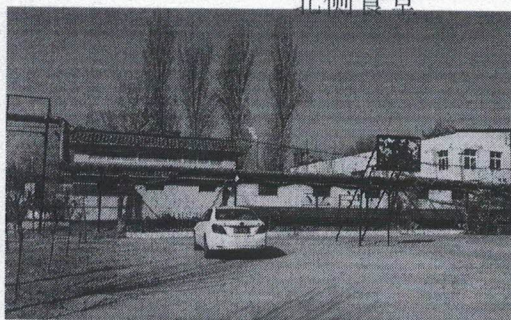
拆除设备物资及建筑物：两套硫酸装置及配套发电装置、凉水塔、五套复合肥装置及磷酸、氢钾装置、108 米尾气烟囱、一套氯磺酸装置、磷石膏联产硫酸及水泥装置、氨球罐、盐酸罐区、化验分析楼、单身宿舍楼及东厂食堂餐厅、机修车间等报废设备资产及附属建构筑物。

1、家属区食堂：餐厅、食堂、平房、厕所、二道门等，拆除全部设备及建筑物和地下基础。



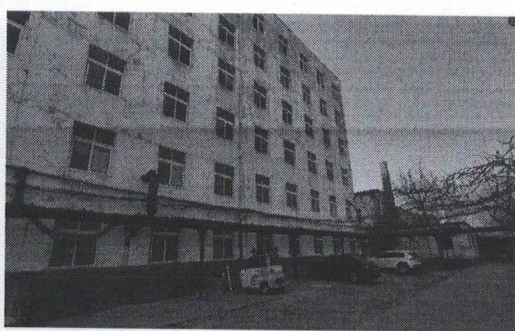
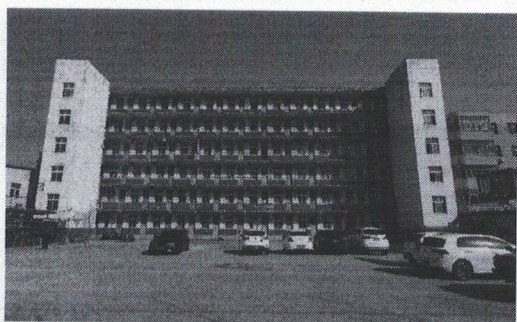
北侧食堂

拆除餐厅北院墙

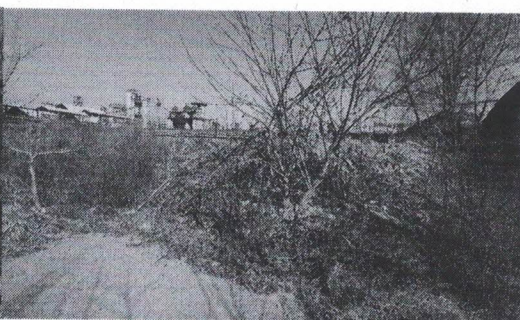
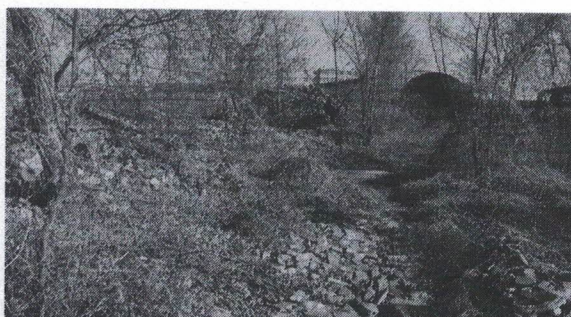


2、家属区单身宿舍楼：拆除全部设备及建筑和地下基础。

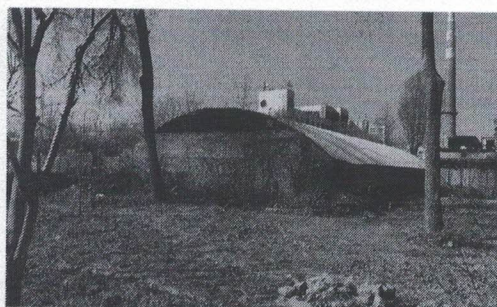
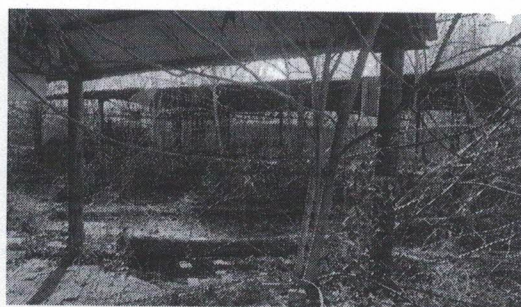
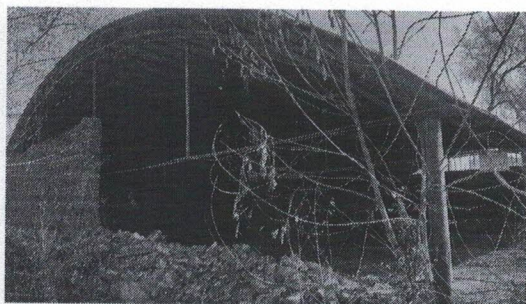
北侧的暖气管道，拆除时予以保护



3、家属区平房：地上建筑物已拆除，只将上部的建筑垃圾清除外运。



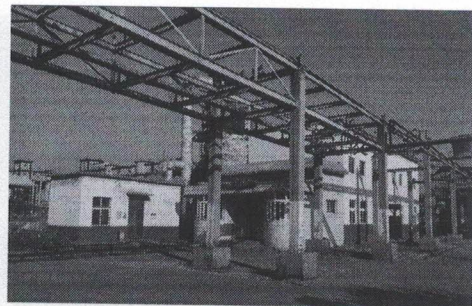
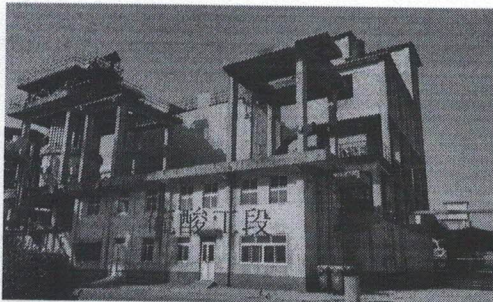
家属区车棚：拆除全部建筑和地下基础

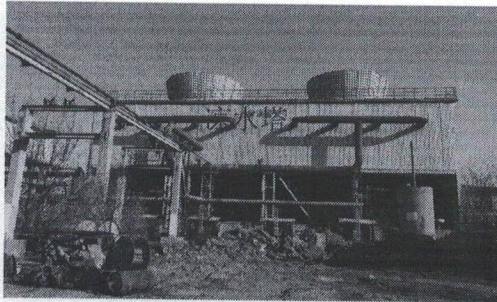
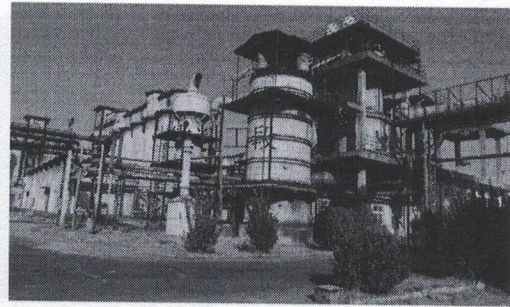


5、家属区北侧的一般固体废物：清除外运。

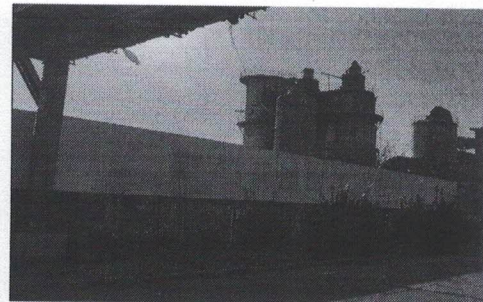
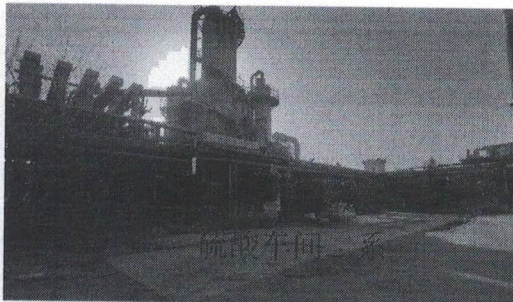


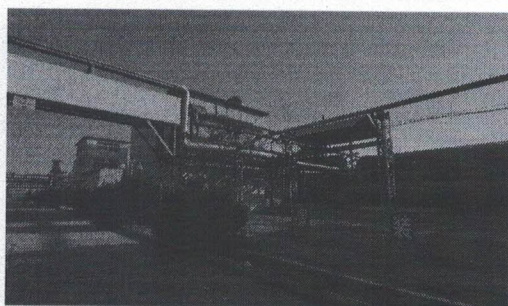
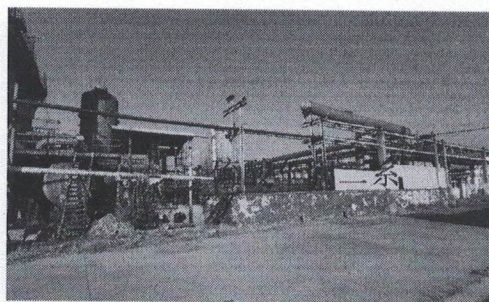
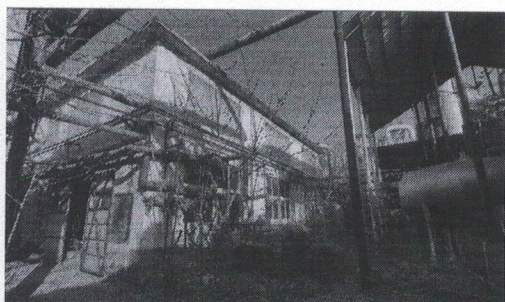
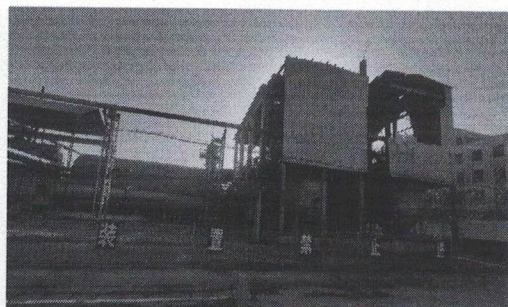
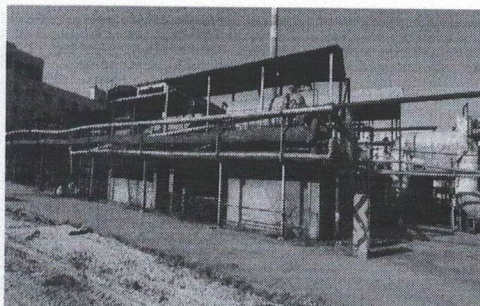
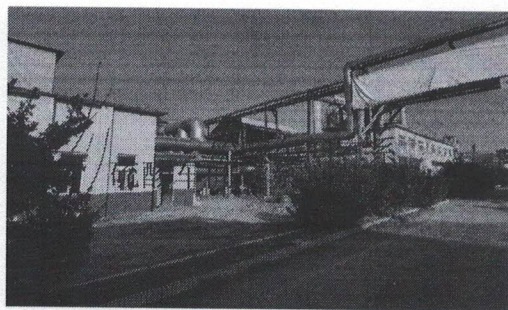
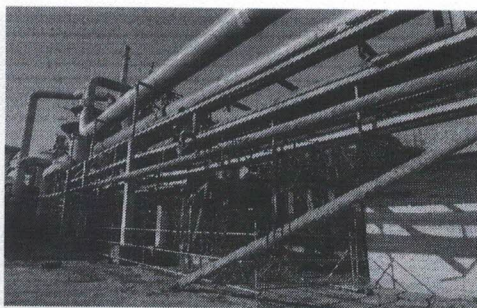
6、磷石膏联产硫酸及水泥装置：拆除全部设备和厂房、地下基础、设备地坑，（从原料到水泥包装库、硫酸工段）。
保留力
公室西北方向的轻钢库棚、机修车间门口配电室。





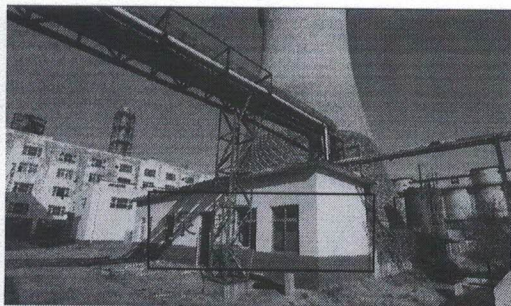
7、硫酸车间：包括一系和二系，拆除全部设备和厂房、设备基础、地下基础、围堰，设备地坑。（从原料到硫酸罐区）

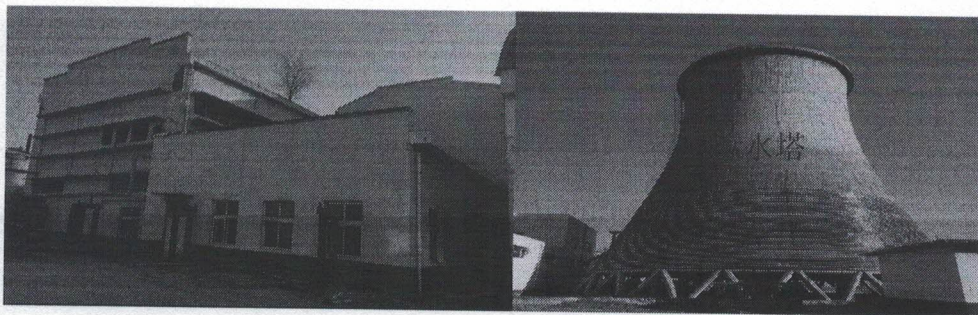




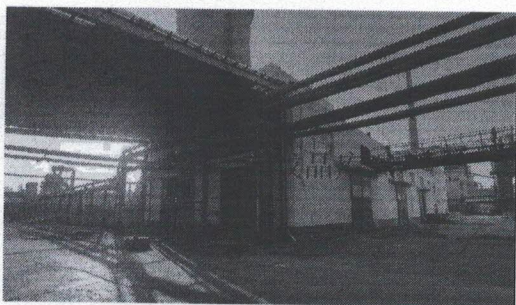
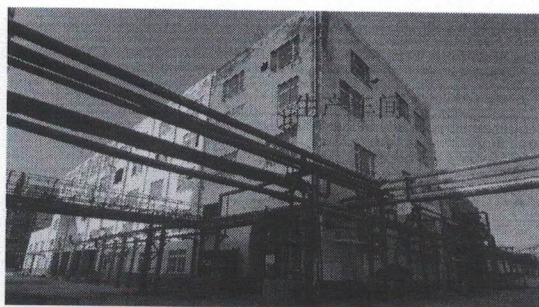
8、热电站：拆除全部设备和厂房、地下基础，设备地坑

10000kw机组

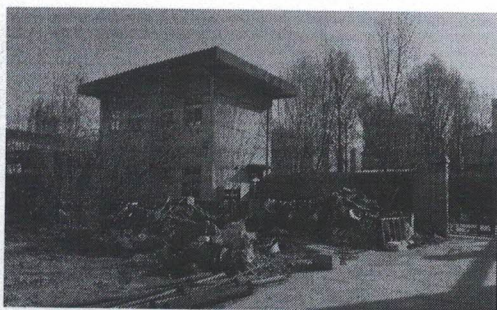




9、复合肥车间 II：拆除全部设备和厂房、地下基础、设备地坑。（从原料到成品库。）

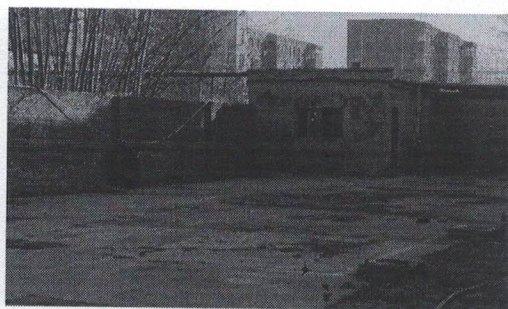
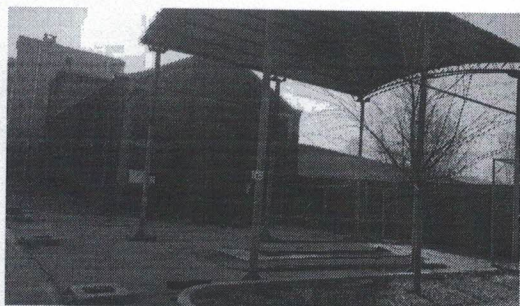


10、机修车间：拆除全部设备和厂房、地下基础、院墙、设备地坑。

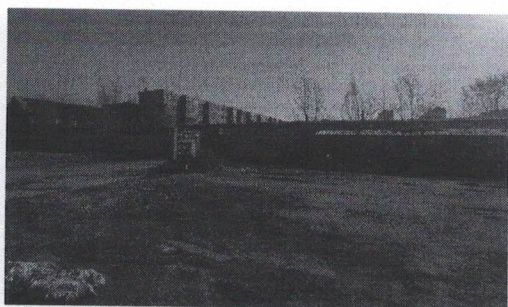
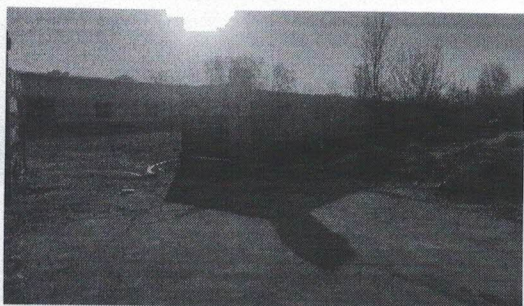




11、交接班室：拆除全部厂房、地下基础、院墙、设备地坑。

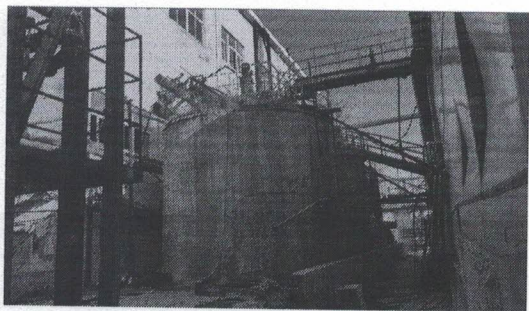


12、备品备件库：拆除北侧轻钢结构雨棚、西墙、保管室、设备地坑。保留备品备件库、南端、东墙。

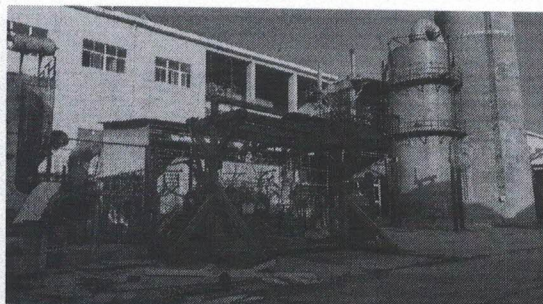
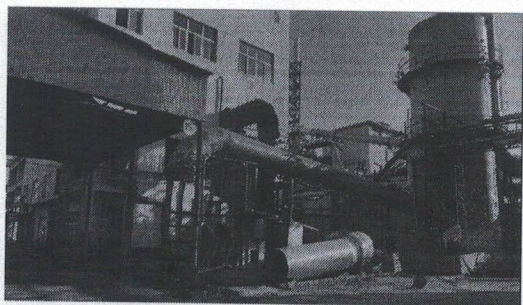
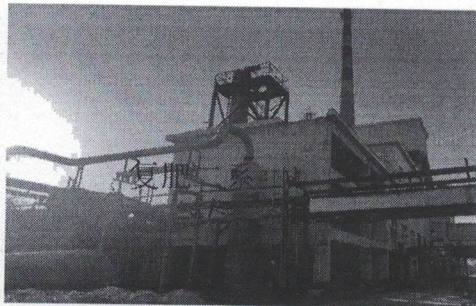
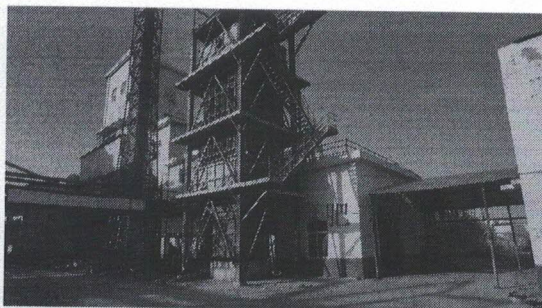


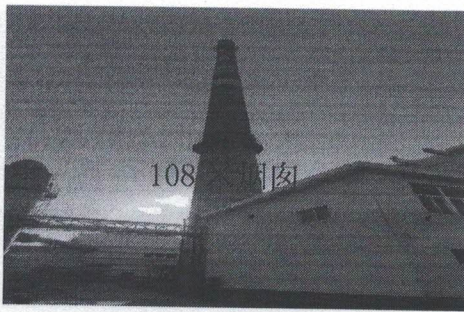
13、氢钾车间：拆除全部设备和厂房、地下基础、设备地坑。
(从原料到盐酸罐区。) 保留南侧的散装库。






14、复肥车间 I：包括复肥车间一系、二系和三系，拆除全部设备和厂房、地下基础、设备地坑。（从原料到包装、成品库。）

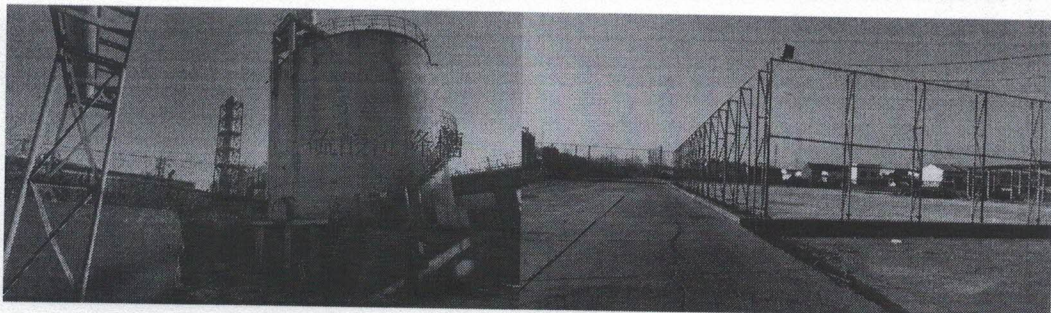
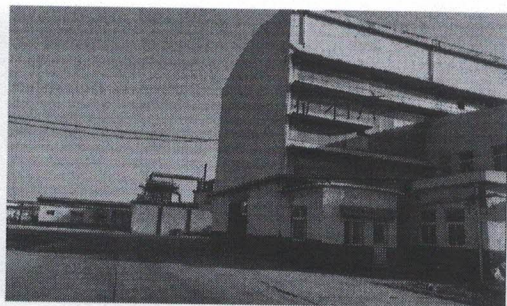
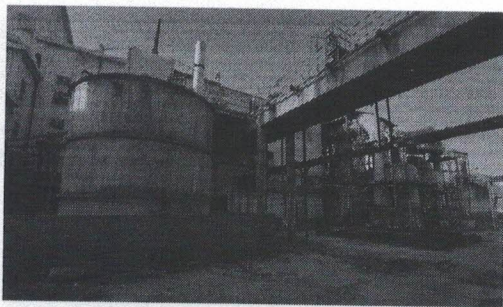


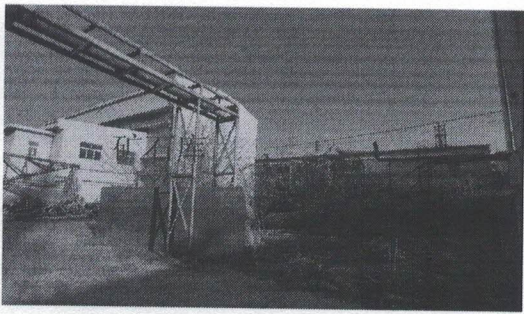


15、磅房、地磅、开单室：拆除全部设备和建筑物、地下基础。




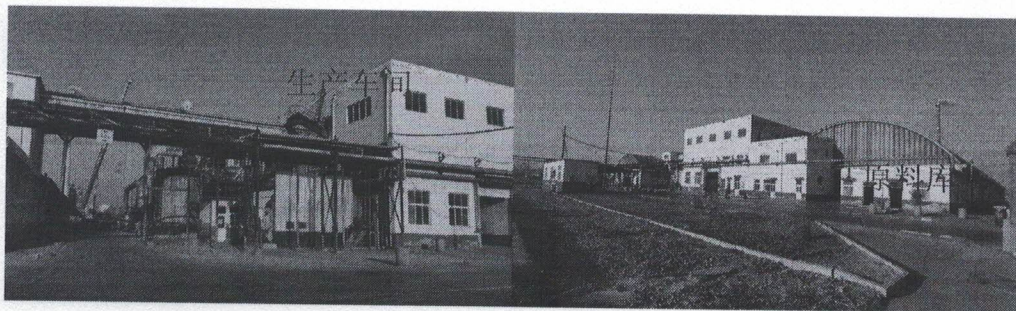
16、磷酸车间：拆除全部设备和厂房、地下基础、设备基础、设备地坑。（从原料到磷酸储罐、石膏行车库。）



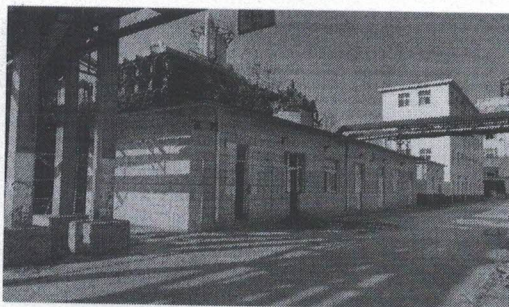
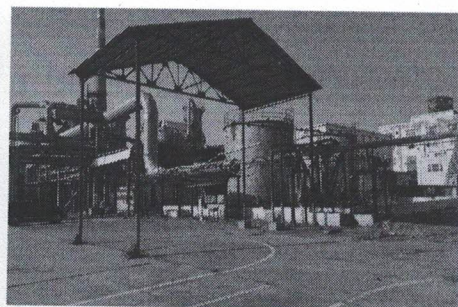
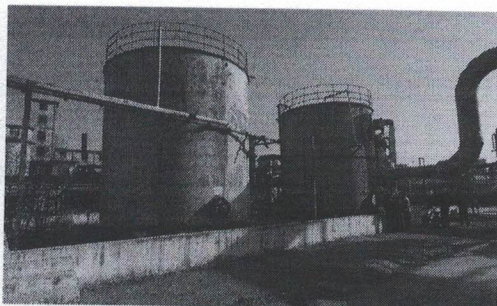


17、复肥车间Ⅲ：拆除全部设备和厂房、地下基础、设备基础、设备地坑。（从原料到框架结构成品库。）

库、南侧轻钢库棚



18、氯磺酸：拆除全部设备和厂房、地下基础、设备基础、围堰。

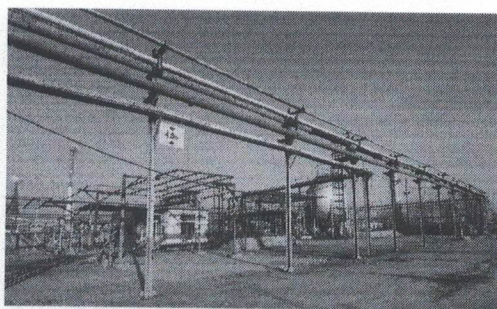


19、化验分析楼：拆除全部设备和建筑物、地下基础及东侧

调度室和地下建筑物、地坑。



20、氨站：设备和基础、地下基础及操作室。



注：以现场实物为准。